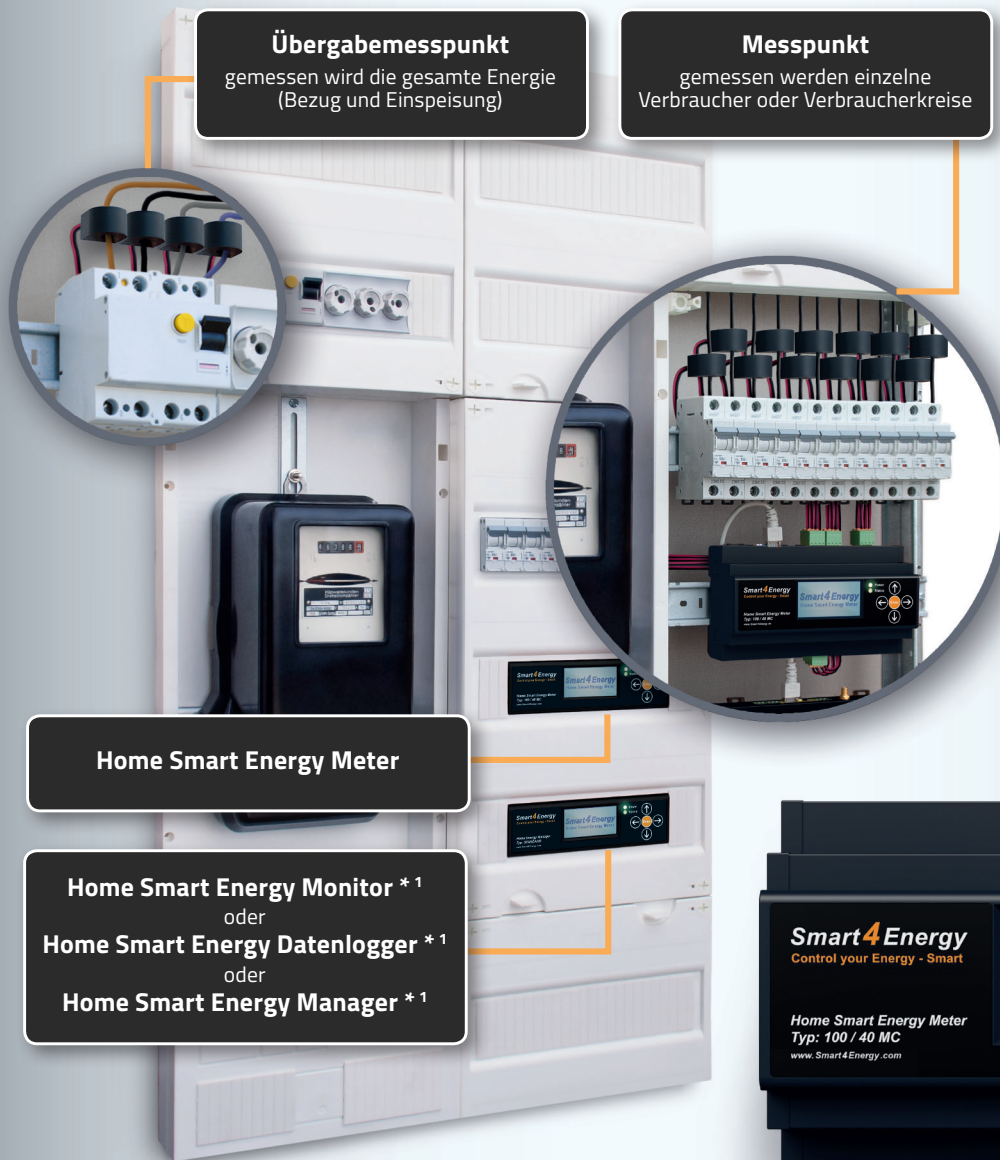


Datenblatt



Home Smart Energy Meter

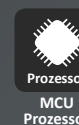
- 24 Messkanäle
- Extrem kompakt
- Hohe Strommessung möglich
- Es werden bis zu 7 herkömmliche Zähler ersetzt!
- Hervorragendes Preis-Leistungs-Verhältnis
- Vielzahl von Messwerten
- 2x Wechsler Relais
- Firmware-Update einfach durch USB
- 14 Messwandler im Lieferumfang enthalten
- kalibrierte Messgenauigkeit von bis zu 0,5 %
- Spitzenlastkappung mit Hilfe von 2 Relaiskontakten inklusive
- Anzeige von Spannung, Frequenz, Strom, Leistung, Energie, Leistungsfaktor, Blindleistung, Scheinleistung, Phasenverschiebungswinkel



*1 nicht im Lieferumfang enthalten

Smart4Energy
Control your Energy - Smart

ProSolarTec GmbH
Trierer Straße 53a
D - 53894 Mechernich
Tel.: +49 (0)2484 918 292
E-Mail: info@smart4energy.com



Home Smart Energy Meter

Typ: 100/20 MC

Typ: 100/40 MC

D

Rev. 200420 V3.0

ALLGEMEINE DATEN

Netzspannung / Netzfrequenz:	Netzspannung: 85 V _{AC} – 265 V _{AC} / Netzfrequenz: 50 Hz – 60 Hz
Leistungsaufnahme:	1,35 W (Wirkleistung)
Temperaturbereich:	- 10°C bis +45°C
Absicherung:	extern über Leitungsschutzschalter 10 A – 16 A (Auslösecharakteristik B)
Anschlussklemmen:	Aderquerschnitt von 0,5 mm ² – 2,5 mm ²
Schutzart / Schutzklasse:	IP 20 / II
Montageort:	Schalt-, Zäuhlerschrank / Wandmontage
Montageart *2:	Wand-, Hutschienenmontage
Abmessungen:	Höhe 90 mm / Breite 160 mm / Tiefe 59 mm
Gewicht:	ca. 260 g
Farbe:	schwarz

ANSCHLÜSSE

Strommesseingänge:	4x Stromwandlereingänge zur Messung von L1, L2, L3 & N (Typ 100 / 20 = 100 A, Typ 100/40 = 100 A) 20x Stromwandlereingänge zur Messung einzelner AC Verbrauchsströme (Typ 100/20 = 20 A, Typ 100/40 = 40 A)
Spannungsmesseingänge:	3x Spannungsmessung von L1, L2 & L3 gegen N
Schaltausgänge:	2x Relais-Umschalter (250 V _{AC} / 16A) / max. 20.000 Schaltvorgänge pro Relais/Jahr
Schnittstellen:	1x CAN-Bus, 1x RS485 (Abschlusswiderstand wählbar)

MESSWANDLER

Messwandler 20A / 40A / 100A:	5 mm / 8 mm / 13 mm (Ader Ø)
Anschlusskabel 20A / 40A / 100A:	3000 mm

SCHNITTSTELLENPROTOKOLLE

ModBus:	feste Adresse (ID 5) - max. ein Gerät pro Bus möglich
CAN-Bus:	feste Adresse (ID 5) - max. ein Gerät pro Bus möglich

MESSDATENERFASSUNG

Zeitraum:	Heute • Gestern • aktuelle Woche • vorige Woche • aktuelles Jahr • voriges Jahr • Gesamt
Spannung:	0 V – 400 V
Strom: Typ 100 / 20 • Typ 100 / 40	0 A – 100 A / 0 – 20 A • 0 A – 100 A / 0 A – 40 A
Datenspeicherung:	20 Jahre

MESSGRÖSSEN

Anzeigeeinheiten:	Leistung in W, Energie in Wh, Spannung in V, Strom in A, Blindleistung in VAR, Frequenz in Hz, Scheinleistung in VA, Phasenverschiebungswinkel in °, Leistungsfaktor
-------------------	---

MESSDATENAUSGABE

Displayart:	2,4 Zoll / monochrom
Datenausgabe:	internes Display / optionales Zubehör*1 (Home Smart Energy Monitor, -Datenlogger, -Manager)

GARANTIE

Herstellergarantie:	2 Jahre Herstellergarantie
---------------------	----------------------------

MITGELIEFERTES ZUBEHÖR

Lieferumfang Typ 100 / 20:	4x Messwandler (Typ: A1000034 / 100A), 10x Messwandler (Typ: A1000058 / 20A)
Lieferumfang Typ 100 / 40:	4x Messwandler (Typ: A1000034 / 100A), 10x Messwandler (Typ: A1000033 / 40A)
Sonstiges:	1x Benutzerhandbuch (Deutsch), 1x Mini USB-Kabel 1m, diverse Stecker

OPTIONALES ZUBEHÖR *1

Messwandler:	1x Messwandler set (10 Stück), Typ: A1000063 (20 A)
Messwandler:	1x Messwandler set (10 Stück), Typ: A1000046 (40 A)
Produktergänzung:	Home Smart Energy Monitor, -Datenlogger, -Manager

* 1 nicht im Lieferumfang enthalten

*2 Gerät muss in einem Brandschutzgehäuse wie z.B. Schaltschrank oder AP-Gehäuse installiert werden.